



1. Escoge el objeto que será el tesoro y escóndelo en algún sitio que solo tú sepas.

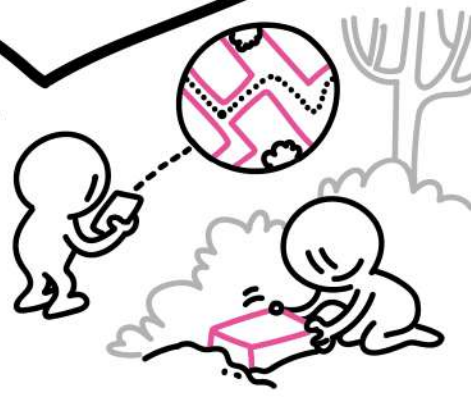


3. Dale a otra persona el mapa y las instrucciones necesarias para buscar el tesoro.

2. Decide un punto de partida y dibuja un mapa para ir desde allí hasta encontrar el tesoro, con instrucciones y puntos de referencia sobre la cuadrícula (¡puedes añadir fotos!).



4. ¡A buscar! Si consigues encontrar el tesoro, ¡fantástico! Si no, prueba a mejorar tu mapa y vuélvelo a intentar.



5. ¡Muy bien! Ahora ya estás preparado para hacer nuevos mapas o, incluso, ¡enfrentarte a un geoescondite!

¿Qué necesitamos?

- Ficha
- Objeto "tesoro"
- Utensilios para dibujar y escribir

¿Qué queremos trabajar?

- Orientarse en el espacio mediante un sistema de referencia.
- Visualizar y recordar rutas sencillas.
- Comprender y utilizar vocabulario posicional: al lado, entre, delante, detrás, a través, izquierda, derecha, encima, debajo, etc.
- Representar elementos de la realidad en un dibujo.
- Secuenciar y representar vocabulario de tiempo: primero, siguiente, después, antes, etc.
- Comparar distancias y emplear lenguaje comparativo: más cerca, más lejos, más arriba, etc.
- Medir distancias (en pasos o metros)
- Diseñar y escribir instrucciones (pensamiento computacional)

Preguntas ricas hasta 7 años

- Desde el punto de partida, ¿sabrías decir algún objeto que esté más cerca que el tesoro?
- ¿Has empleado un vocabulario de orientación como: al lado, entre, delante, detrás, a través, izquierda, derecha, encima, debajo, primero, siguiente, después, antes, más cerca, más lejos, más arriba, etc.?
- ¿Sabrías describir el itinerario solo con palabras?
- ¿Cuántos pasos crees que mide el itinerario? ¡Compruébalo! ¿Se podría hacer más corto?

Preguntas ricas a partir de 8 años

- ¿Cuántos metros piensas que mide el itinerario? ¿Y cuánto tiempo crees que se tarda en llegar al tesoro? ¿Cómo lo verificarías? ¡Adelante!
- Con estos dos datos, ¿sabrías encontrar la velocidad media en la que se recorre el itinerario?
- ¿El itinerario que has pensado es el único posible? ¿Podría ser más corto (en distancia o en tiempo)?
- ¿Dónde más podría estar el tesoro para que la distancia desde el punto de partida sea la misma?

¿Has encontrado el tesoro escondido? ¿Y tú, lo has conseguido? Compártelo con nosotros a través de las redes sociales usando [#InnovamatSummer](#). ¡Disfruta de un verano muy matemático!

Reto1: El mapa del tesoro
