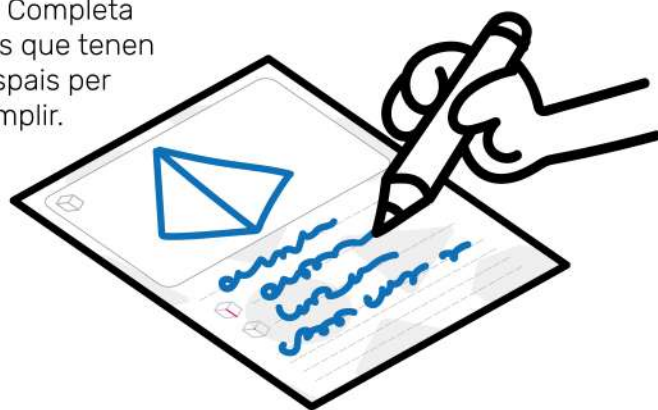




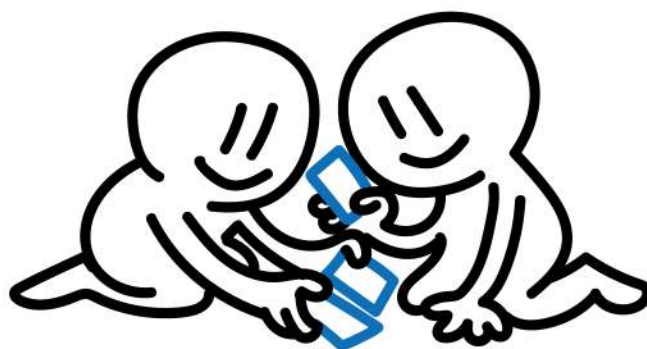
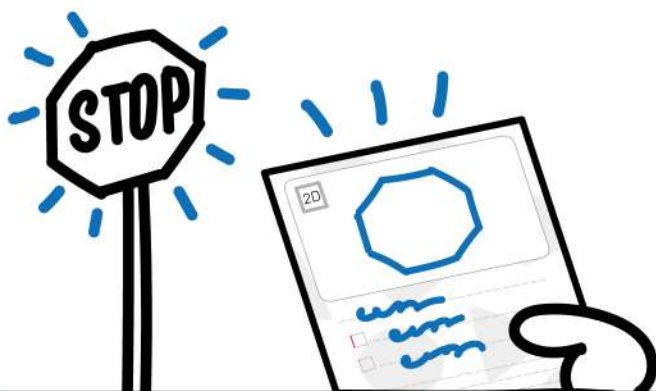
1. Imprimeix o dibuixa les plantilles de les cartes i observa bé quins apartats tenen.

2. Completa les que tenen espais per omplir.



3. Fes servir les plantilles buides per "atrapar" altres figures i col·leccionar-les.

4. Comparteix amb amics i familiars les teves cartes geomètriques.



Què necessites

- Fitxa del repte
- Objectes del nostre entorn
- Estris de dibuix tècnic (regle, escaire, cartabó, compàs)
- Càmera de fotos i impressora (opcional)
- Instruments de mesura de longitud (cinta mètrica), de massa (bàscula) i de volum (pot de cuina reglat) (opcional)

Continguts i processos que volem reforçar

- Identificar figures geomètriques en els objectes del nostre entorn.
- Dibuir figures geomètriques, a mà alçada i amb estris de dibuix.
- Emprar vocabulari específic de geometria 2D (polígon, cercle, triangle, isòsceles, escalè, quadrilàter, trapezi, paral·lelogram, rombe, rectangle, quadrat, etc.) i 3D (poliedre, cub, prisma, piràmide, esfera, con, cilindre, etc.).
- Reconèixer les característiques de les figures 2D (costats, vèrtexs, angles aguts, rectes i obtusos, etc.) i 3D (cares, vèrtexs, arestes, etc.).
- Fer estimacions de mesura (amplituds d'angles, longituds, perímetres, àrees i volums) i comprovar-les experimentalment quan sigui possible.

Preguntes riques fins a uns 7 anys

- Quina carta és la que més t'agrada? Per què?
- Amb un amic o familiar, jugueu que un classifica les cartes segons el criteri secret que decideixi (per exemple, segons la quantitat de vèrtexs) i després, l'altre intenta endevinar aquest criteri.
- Relaciona les cartes de cossos 3D amb les cartes que representen les seves cares planes (per exemple, el cub amb el quadrat).
- Fes una estimació del perímetre d'alguna de les figures i, si pots, comprova'l experimentalment.

Preguntes riques a partir d'uns 8 anys

- Fixa't en la quantitat de cares, vèrtexs i arestes que tenen els poliedres que hagas atrapat. Quines regularitats hi observes?
- Amb un amic o familiar, jugueu al clàssic "Qui és qui?" en versió geomètrica, amb les cartes. Podeu fer preguntes com ara "la figura misteriosa és en 3D?" o "té més de sis cares?", fins a endevinar-la.
- Fes una estimació del perímetre o l'àrea d'alguna de les figures planes i, si pots, comprova-ho experimentalment.
- Fes una estimació de l'àrea de les cares, el volum o el pes (la massa) d'algun dels cossos 3D i, si pots, comprova-ho experimentalment.

Has atrapat moltes figures diferents? Se t'acudeix algun altre joc amb les cartes? **Comparteix-ho** amb nosaltres a través de les xarxes socials utilitzant [#InnovamatSummer](#). Gaudeix d'un estiu ben matemàtic!

2D

Nom: Octàgon

: 8 : 8

Altres característiques: Tots els

angles són iguals.

Tots els costats són

iguals → És regular

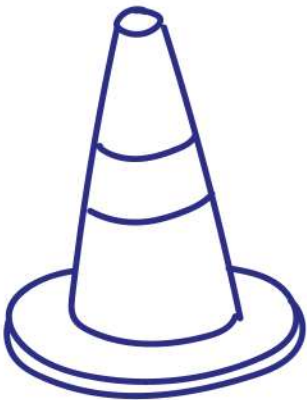
2D

Nom: _____

: _____ : _____

Altres característiques: _____

3D



Nom: _____

: _____ : _____ : _____

Altres característiques: _____

3D

Nom: _____

: _____ : _____ : _____

Altres característiques: _____