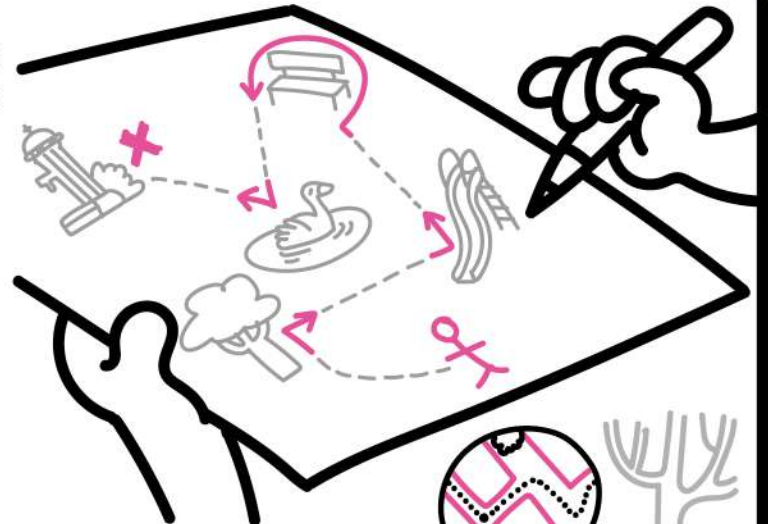


1. Tria l'objecte que serà el tresor i amaga'l en algun lloc que només tu sàpigues.

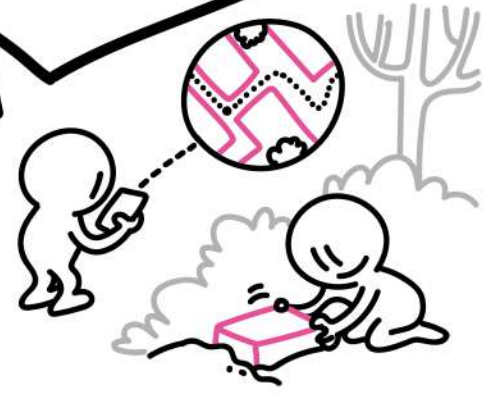
2. Decideix un punt de partida i dibuixa un mapa per anar des d'allà fins a trobar el tresor, amb instruccions i punts de referència sobre la quadrícula (hi pots afegir fotos!).



3. Dona el mapa i les instruccions necessàries per buscar el tresor a una altra persona.



4. A buscar! Si aconseguix trobar el tresor, fantàstic! Si no, prova de millorar el teu mapa i torneu-ho a intentar.



5. Molt bé! Ara ja estàs preparat per fer nous mapes o, fins i tot, enfrontar-te a una *geocerca*!

## Què necessites

- Fitxa
- Objecte "tresor"
- Estris per dibuixar i escriure

## Continguts i processos que volem reforçar

- Orientar-se en l'espai emprant un sistema de referència
- Visualitzar i recordar rutes senzilles
- Comprendre i utilitzar vocabulari posicional: al costat, entre, davant, darrere, a través, esquerra, dreta, sobre, sota, etc.
- Representar elements de la realitat en un dibuix
- Seqüenciar i emprar vocabulari de temps: primer, següent, després, abans, etc.
- Comparar distàncies i fer servir llenguatge comparatiu: més a prop, més lluny, més amunt, etc.
- Mesurar distàncies (en passes o metres)
- Mesurar el temps
- Dissenyar i escriure instruccions (pensament computacional)

## Preguntes riques fins a uns 7 anys

- Des del punt de partida, sabries dir algun objecte que estigui més a prop que el tresor? I més lluny?
- Has fet servir vocabulari d'orientació com al costat, entre, davant, darrere, a través, esquerra, dreta, sobre, sota, primer, següent, després, abans, més a prop, més lluny, més amunt, etc.?
- Sabries descriure l'itinerari només amb paraules?
- Quantes passes creus que mesura l'itinerari? Comprova-ho! Es podria fer més curt?

## Preguntes riques a partir d'uns 8 anys

- Quants metres creus que mesura l'itinerari? I quant temps creus que es triga a arribar al tresor? Com ho comprovaries? Endavant!
- Amb aquestes dues dades, sabries trobar la velocitat mitjana a la qual es recorre l'itinerari?
- L'itinerari que has pensat és l'únic possible? Podria ser més curt (en distància o en temps)?
- On més podria ser el tresor perquè la distància des del punt de partida fos la mateixa?
- Sabries descriure l'itinerari només amb paraules?

Has trobat el tresor que has amagat? I tu, ho has aconseguit? **Comparteix-ho** amb nosaltres a través de les xarxes socials utilitzant **#InnovamatSummer**. Gaudeix d'un estiu ben matemàtic!

# Repte 1: El mapa del tesoro




---

---

---

---

---

---